



METODICKÝ POKYN

PŘIDÁNÍ A PŘEHRÁNÍ VIDEOA V PREZENTACI



evropský
sociální
fond v ČR



EVROPSKÁ UNIE



MINISTERSTVO ŠKOLSTVÍ,
MLÁDEŽE A TĚLOVÝCHOVY



OP Vzdělávání
pro konkurenceschopnost

INVESTICE DO ROZVOJE VZDĚLÁVÁNÍ

Tento projekt je spolufinancován Evropským sociálním fondem a státním rozpočtem České republiky.

Základní informace o videu a animovaných souborech ve formátu GIF

Videa jsou videosoubory ve formátech AVI nebo MPEG s příponami souborů AVI, MOV, MPG a MPEG. Video lze použít ke školicím účelům nebo k provedení názorné ukázky.

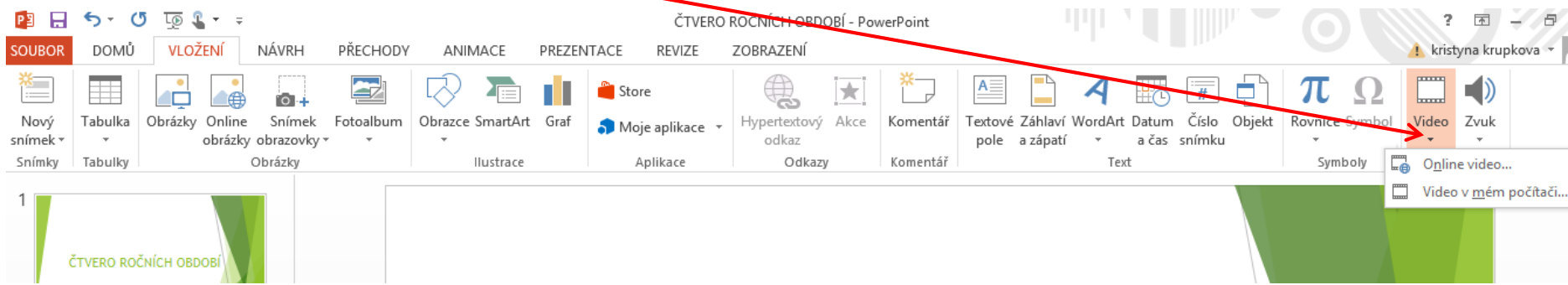
Animovaný soubor ve formátu GIF obsahuje animaci a má příponu souboru GIF.

Video a animované soubory ve formátu GIF můžete na snímky přidávat ze souborů v počítači nebo ze sítě internet.

Přidání videa

Chcete-li předejít možným potížím s odkazy, je vhodné před přidáním videa do prezentace zkopírovat videosoubory do stejné složky jako prezentaci.

1. V normálním zobrazení klikněte na snímek, do kterého chcete přidat video nebo animovaný soubor ve formátu GIF.
2. Na kartě Vložení klikněte na Video a na šipku pod tlačítkem.

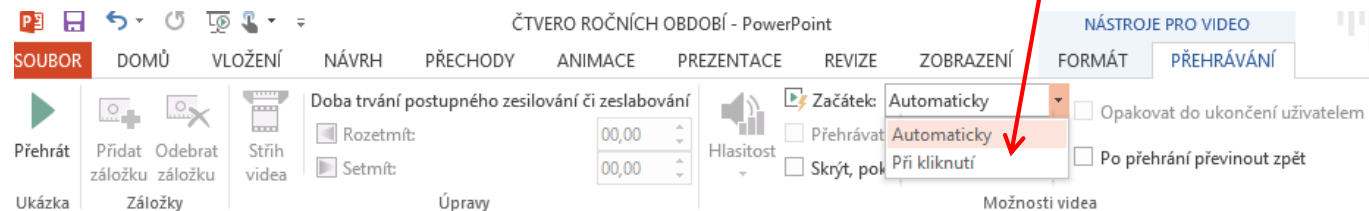


3. Provedte některou z následujících akcí:
- Klikněte na příkaz Video v mém počítači, vyhledejte složku obsahující požadovaný soubor a klikněte na něj.
 - Klikněte na příkaz Online video, zadejte do vyhledavače požadovaný výraz nebo webovou adresu s výběrem a kliknutím na vybranou položku jej přidejte do snímku.

Volba mezi automatickým přehráním a přehráním při kliknutí

Po vložení videa se zobrazí dotaz, jakým způsobem chcete video spouštět: automaticky (Automaticky) nebo klepnutím na video (Při kliknutí).

- Chcete-li, aby se video spustilo automaticky po zobrazení snímku, klepněte na tlačítko Automaticky. Přehrávání videa pozastavíte tím, že na něj kliknete, a dalším kliknutím video opět spustíte.
- Chcete-li video spouštět ručně kliknutím na snímek, klikněte na tlačítko Při kliknutí.



Po vložení videa je přidán efekt spuštění a pozastavení. Toto nastavení je označováno jako aktivační událost, protože přehrávání videa je aktivováno kliknutím na určitou položku ve snímku. Například kliknutím na rámeček videa v prezentaci video pozastavíte a dalším klepnutím jeho přehrávání obnovíte.

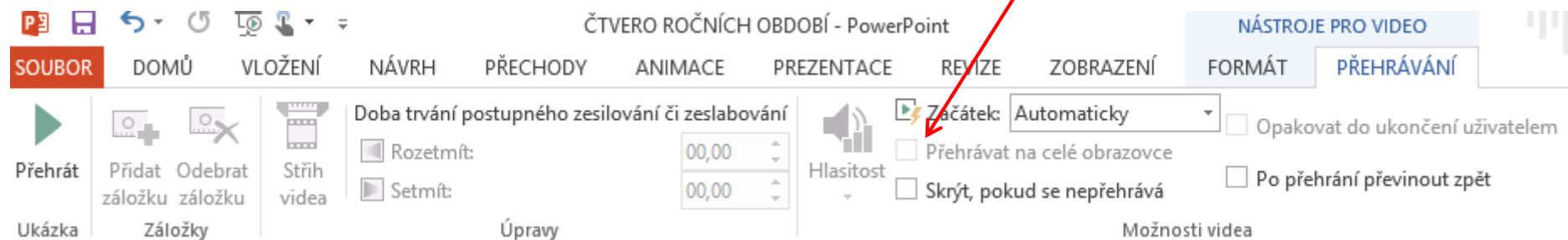
POZNÁMKA Tuto možnost lze kdykoliv změnit. Klikněte na video a v oblasti Nástroje pro video klikněte na kartu Přehrávání a vyberte z nabídky Začátek.

Přehrávání videa na celé obrazovce

Při prezentaci lze přehrávané video zobrazit na celé obrazovce a nikoli pouze jako součást snímku v prezentaci. Tento proces se nazývá přehrávání videa na celé obrazovce. V závislosti na rozlišení původního souboru videa může při zvětšení dojít ke zkreslení videa. Proto je vhodné vždy zobrazit náhled videa, aby bylo možné v případě zkreslení nebo rozmazání videa vrátit možnost přehrávání na celé obrazovce zpět. Video s nízkým rozlišením obvykle nejsou při přehrávání na celé obrazovce příliš kvalitní.

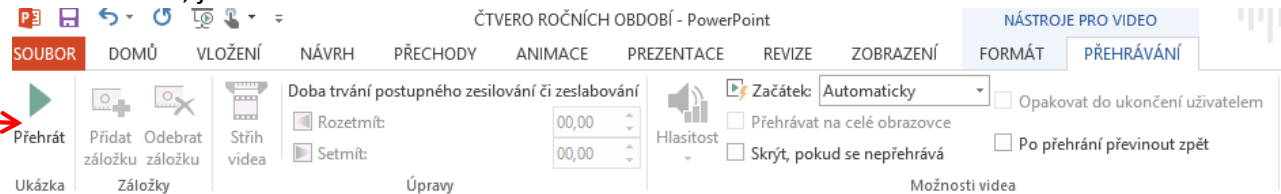
Pokud je zároveň nastaveno zobrazení videa na celé obrazovce a automatické spouštění, můžete rámeček videa přetáhnout do šedé oblasti mimo snímek, aby nebyl na snímku zobrazen, nebo nastavit, aby před zobrazením na celé obrazovce zablikal.

1. V normálním zobrazení klepněte na rámeček videa ve snímku, které chcete přehrát na celé obrazovce.
2. V oblasti Nástroje pro video zaškrtněte na kartě Přehrávání ve skupině Možnosti videa políčko Přehrávat na celé obrazovce.



Náhled videa

- V normálním zobrazení klikněte na rámeček videa ve snímku, jehož náhled chcete zobrazit.
- V části Nástroje pro video klikněte na kartě Přehrávání ve skupině Možnosti videa na tlačítko Přehrát.



POZOR!

Na rozdíl od obrázků a kreseb jsou soubory videa s prezentací **vždy Propojený objekt**, nejsou objekt vložený. Po vložení propojeného souboru videa vytvoří aplikace PowerPoint odkaz na aktuální umístění souboru videa. Pokud později soubor videa přesunete do jiného umístění a budete jej chtít přehrát, aplikace PowerPoint jej nebude moci najít. Videosoubory je vhodné před vložení videa zkopírovat do stejné složky jako prezentaci. Aplikace PowerPoint vytvoří odkaz na soubor videa, a dokud bude soubor videa ve stejné složce jako prezentace, bude vždy dostupný, a to i v případě, že celou složku přesunete nebo zkopírujete do jiného počítače.

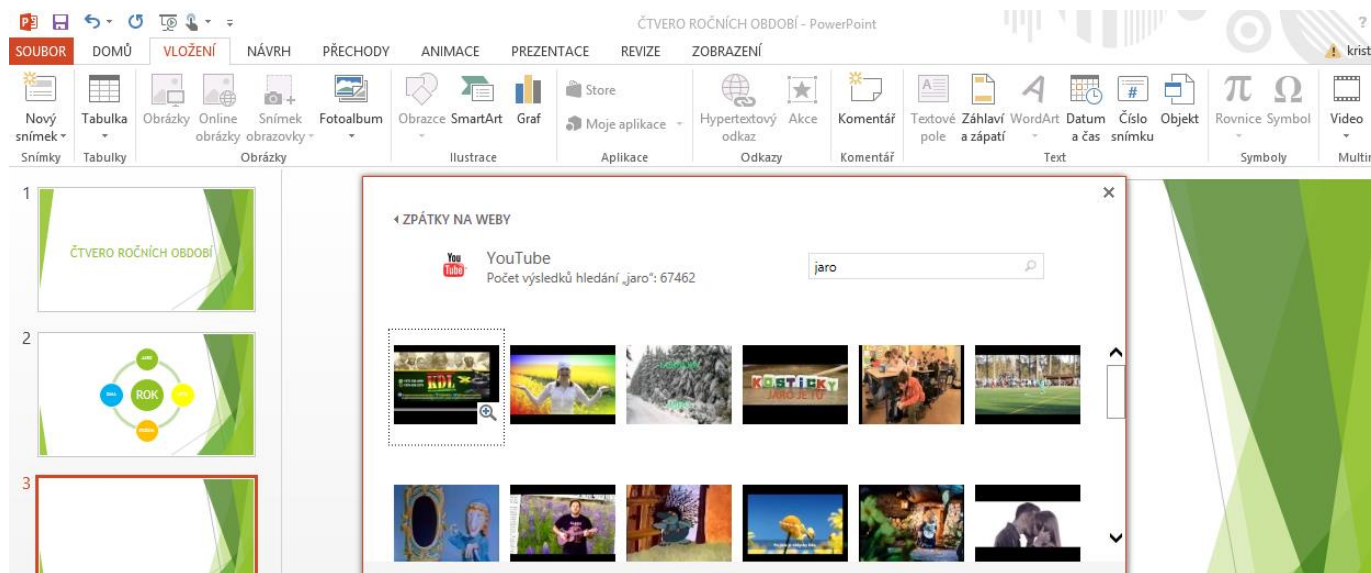
Jiným způsobem, jak zajistit, aby propojené soubory byly ve stejné složce jako prezentace, je použití funkce Balíček pro disk CD. Tato funkce zkopíruje s prezentací všechny soubory do jednoho umístění (disk CD nebo složka) a automaticky aktualizuje všechny odkazy pro soubory videa. Pokud chcete prezentaci spustit v jiném počítači nebo odeslat e-mailem, je nutné zkopírovat s prezentací i všechny propojené soubory.

Online video

Snadným způsobem jak vložit video do prezentace, je využít vložení online videa. Po zvolení odkazu online video se nabídne stránka YouTube, kde stačí zadat hledanou oblast, v našem případě *jaro* a objeví se nabídka všech dostupných videí na dané téma.

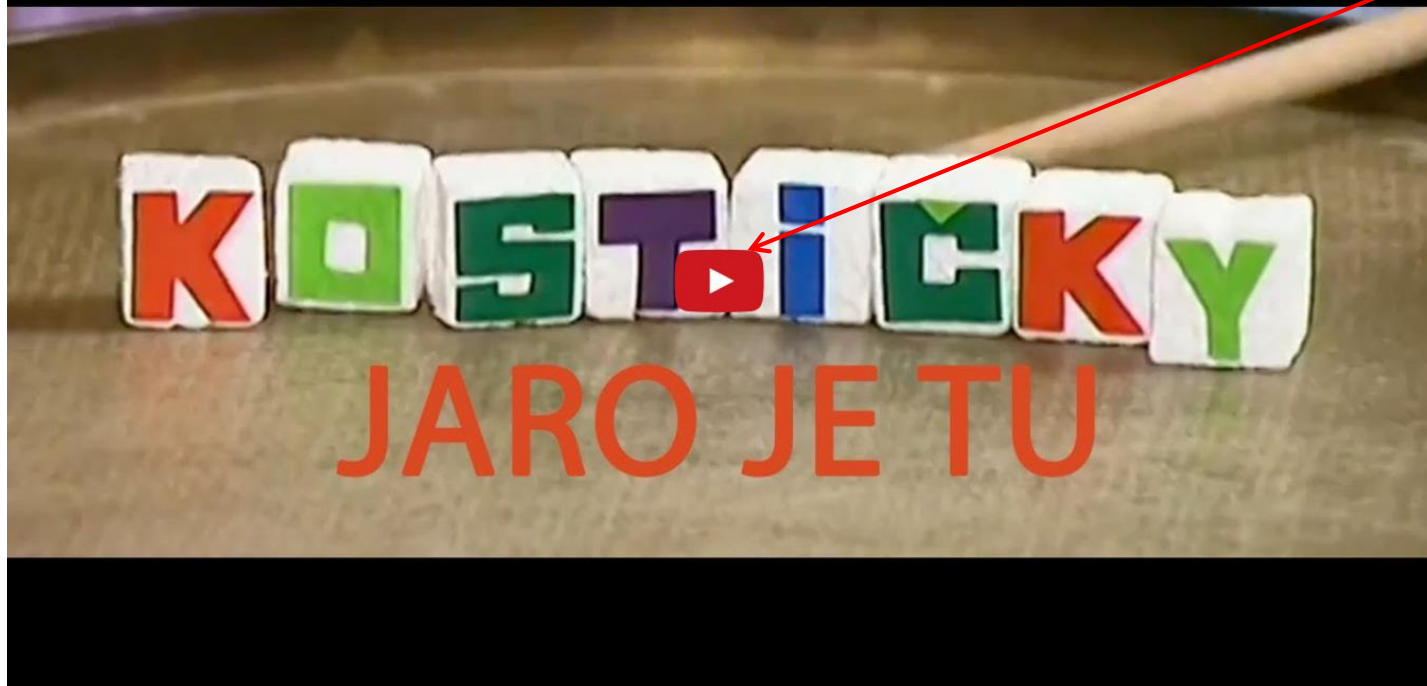
POZOR!

Takto vložené video je pouze hypertextový odkaz, což znamená, že pro jeho spuštění je třeba být připojen k internetu a dále se může stát, že video je provozovatelem časem staženo a nelze ho tedy spustit.



DOPORUČENÍ: Vždy před zahájením prezentace proveďte kontrolu, zda lze video spustit.

Kostičky, Jaro už je tu



Pro spuštění videa využijeme efekt spuštění. Toto nastavení je označováno jako aktivační událost, protože přehrávání videa je aktivováno klepnutím na položku ve snímku. Klepnutím na rámeček videa v prezentaci video pozastavíte a dalším klepnutím jeho přehrávání obnovíte.